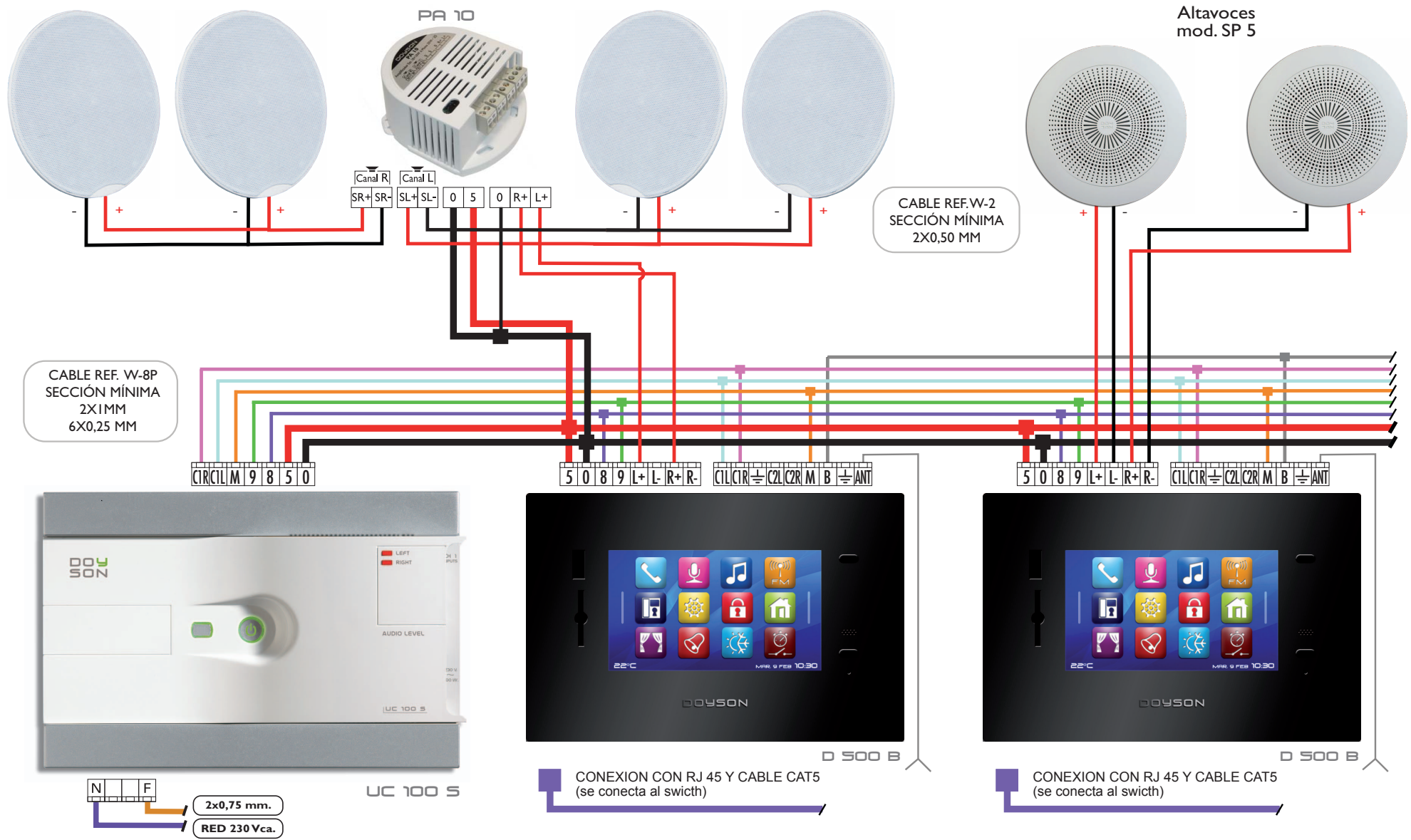


ESQUEMA INSTALACIÓN D 500 B CON AMPLIFICADOR PA 10



Observaciones: La Unidad Central UC-100S soporta un max. de 10 mandos, y una distancia max. hasta el último elemento a controlar de 100 m. de cable. Para instalaciones superiores, habría que añadir alimentadores o una UC de más potencia. *Se recomienda en zonas de mala recepción toma de antena exterior.